

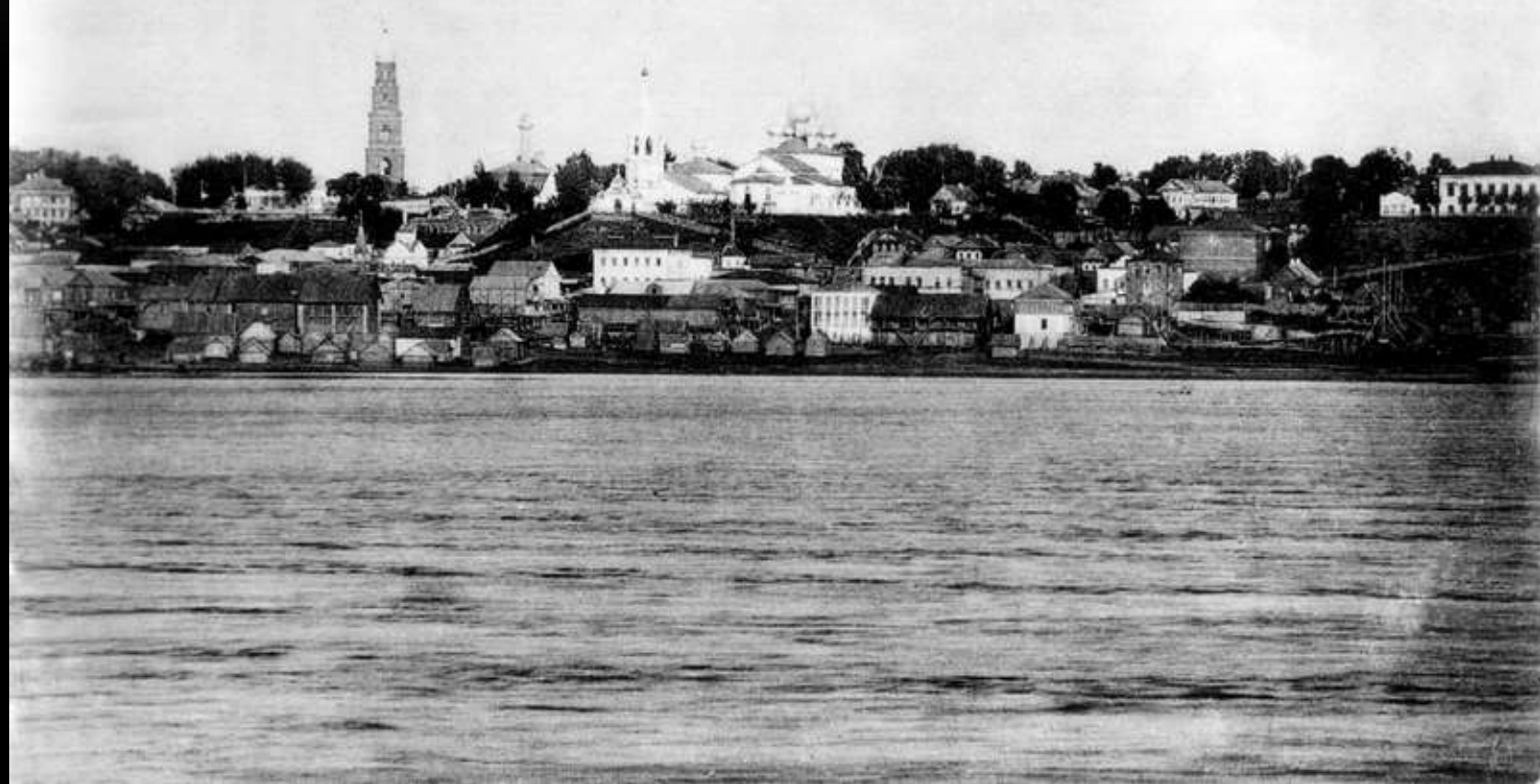
# МАСТЕРА ГОРОДЕЦКОЙ РОСПИСИ

---

Выполнила воспитатель:

Марченко И.А

с Городецъ на Волгѣ, Ниж. губ. № 5.  
Общій видъ.





























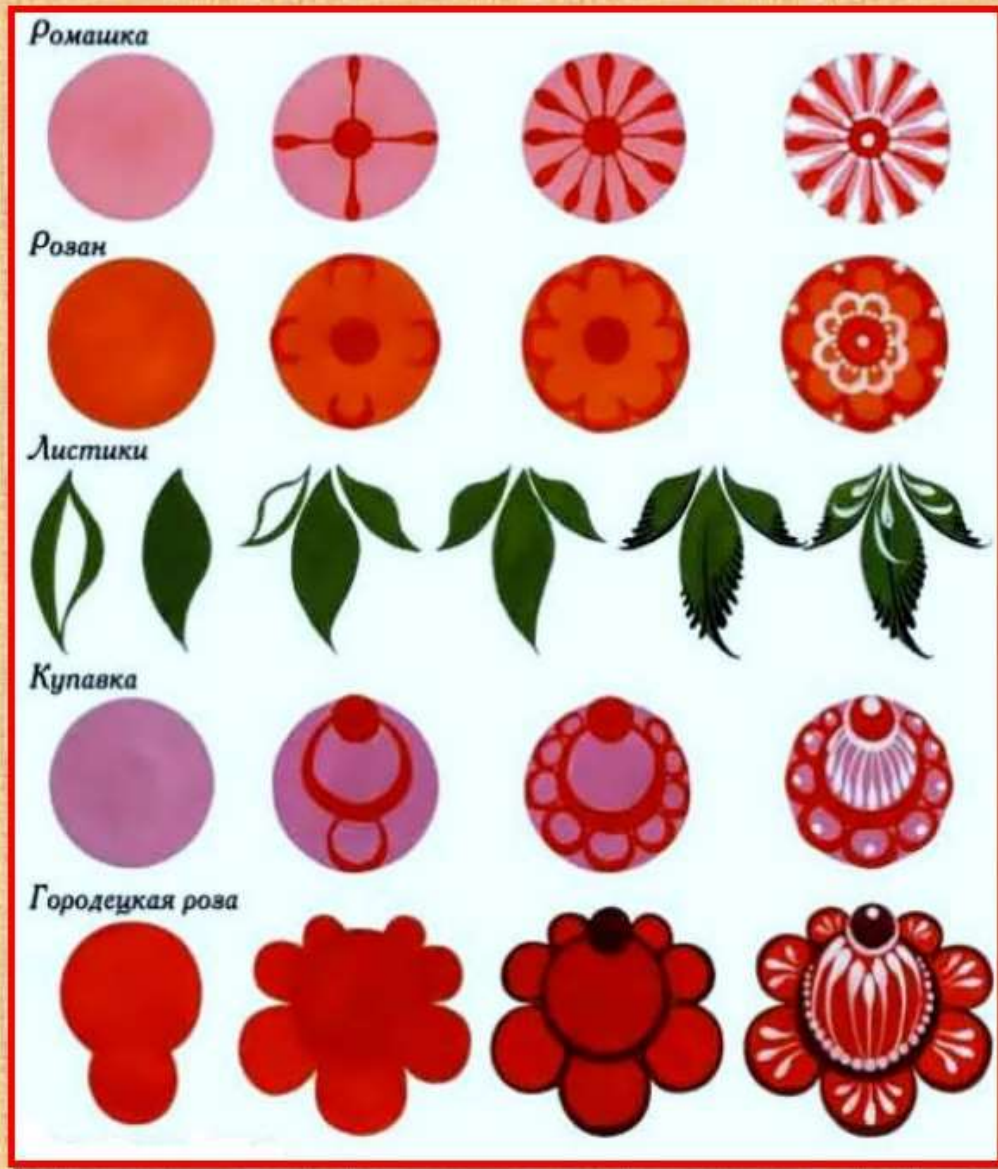












# Технологи я

## городецко

### й растиси

Если фон цветка  
розовый, красный  
то серединку  
выполняют  
темно - красным,  
бордовым,  
а если фон голубой,  
то лепестки  
прописывают  
темно-синим или  
фиолетовым.



# Рисуем узоры











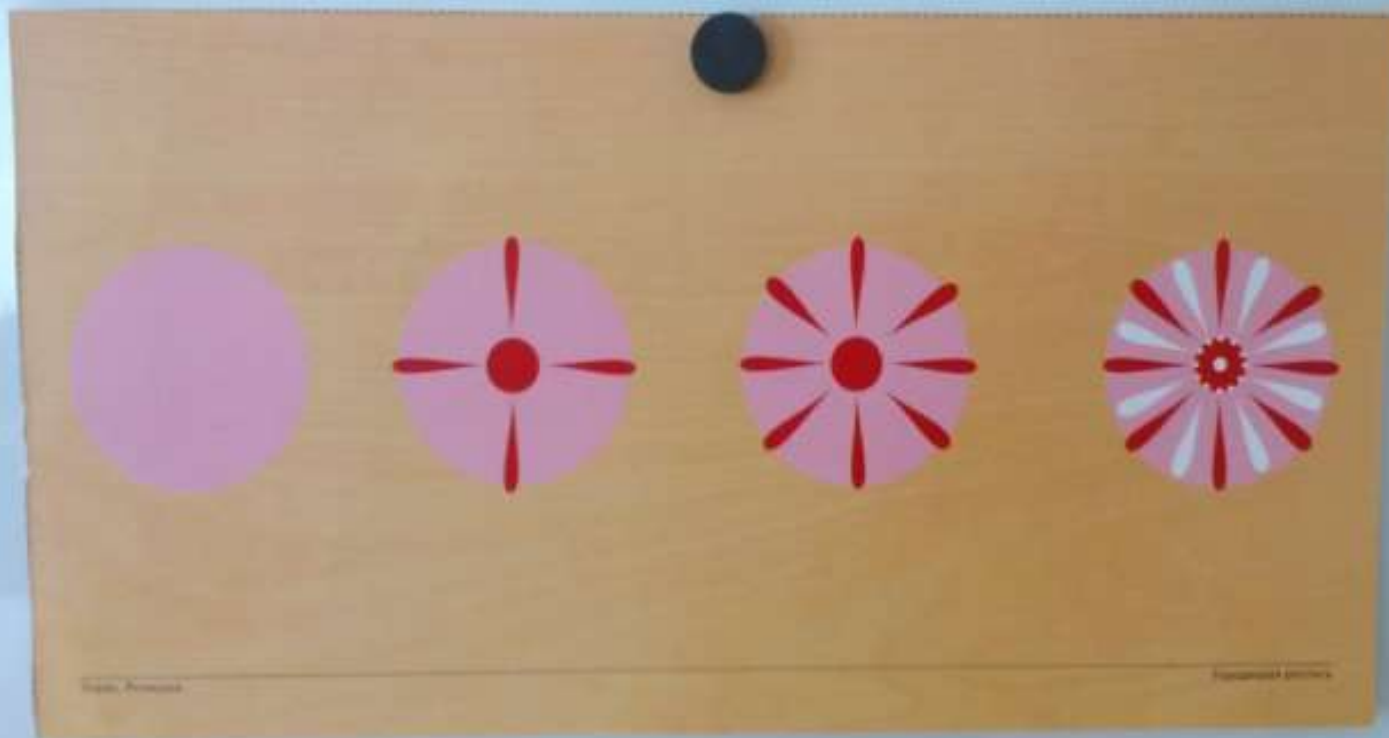








# Ромашка



# Листья

















**Молодцы !**